

## Caso Concreto:



### ACTIVIDADES

- Fabricación de juguetes.
- Grupo Berchet: Berchert, Charton, Favre, Clairbois y Toys Toys.
- Siete filiales, seis en Europa y una en Asia.
- Centro de pruebas en Lyon

### CIFRAS

- Cifra de negocio: 150 MME.
- Plantilla: 1.000 personas.

### EL RETO PARA LEFEBVRE SOFTWARE

- La fusión de las cinco marcas hacía obligatoria la unificación de la herramienta de gestión del personal

### DESARROLLO

- Trabajo de análisis funcional muy importante, para una puesta en marcha en 4 meses
- Inicialmente se instala **Lefebvre<sup>SW</sup> Iris *personnel***
- Posteriormente se instala **Lefebvre<sup>SW</sup> Iris *Data Manager***

### BENEFICIOS

- Gestión de las 35 horas multi-características
- Gestión de convenios colectivos diferentes con todas las particularidades del Grupo.

### Una solución compleja

Desde el 11 de octubre de 2000, cinco empresas del mundo del juguete fusionaron para dar vida al Grupo Berchet, y la gestión administrativa de esta nueva sociedad se centralizó naturalmente, en este caso en Oyonnax. La necesidad de uniformar la gestión del personal y las nóminas se dejó sentir rápidamente. Pero por supuesto, cada una de las cinco empresas utilizaba una solución diferente. Además, era necesario gestionar un conjunto de particularidades como la actividad estacional del mundo del juguete, los convenios colectivos paralelos del los plásticos con la del juguete, así como todos los temas relativos a las 35 horas.



### ... una sola vía

### Varias pistas ...

Se sopesaron todas las soluciones: la externalización del tratamiento de las nóminas se descartó rápidamente, ya que era demasiado costosa y pesada. El Grupo estudió también la posibilidad de utilizar el módulo de nóminas de una solución de gestión recientemente instalada, pero ésta mostró rápidamente sus límites. Se probó también la extensión de una de las soluciones existentes a las cuatro entidades restantes. Pero ningunos de estas posibilidades estaban en condiciones de asumir el conjunto de las particularidades; se eligieron unos nuevos programas. Quedaba por elegir la herramienta. Después de

estudiar siete productos, finalmente **Lefebvre<sup>SW</sup> Iris *personnel*** fue la elegida.

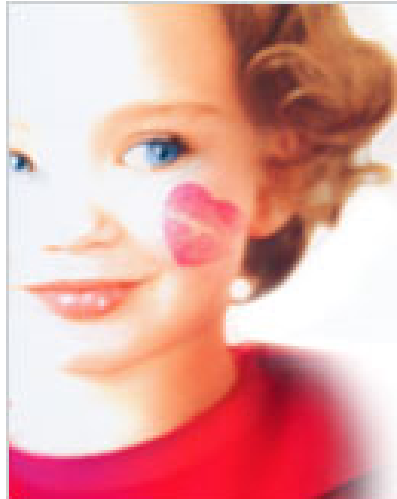
El producto se beneficia de una parametrización completa y permite garantizar la gestión de todo del Grupo. "Depositamos nuestra confianza en la experiencia de Lefebvre Software en la gestión de los Recursos Humanos"; explica Annie Papillon, Responsable de Recursos Humanos. **Lefebvre<sup>SW</sup> Iris *personnel*** es rico en módulos complementarios a la nómina, y permite a la empresa beneficiarse de una herramienta completa. "La herramienta demostró su validez, es evolutiva, duradera, adaptada a nuestro tamaño de empresa y cubriendo nuestras necesidades" prosigue Dominique Lallement, Responsable de Informática.

**"Lefebvre Iris *personnel* demostró su validez, es evolutiva, duradera, adaptada a nuestro tamaño de empresa y cubre todas nuestras necesidades"**  
Dominique Lallement

# Lefebvre Iris *personnel*: La solución de Referencia

## Explotación de las soluciones

El proyecto empezó con el listado de todas las normas de cada una de las empresas. Se realizó un gran trabajo de análisis funcional retrospectivo. Lefebvre Software proporcionó un cuaderno de asistencia con distintos modelos para preparar el trabajo. Todos estos trabajos permitieron una rápida puesta en marcha del producto (menos de 4 meses), y otro tanto para la parametrización muy abierta pero sin embargo muy técnica. "Tenemos un contrato de mantenimiento para la parametrización. Nos dirigimos al editor para todas las funcionalidades un poco complicadas, pero para las cosas corrientes, somos autónomos " explica Dominique Lallement. La nómina fue el primer paso y rápidamente le siguió **Lefebvre<sup>SW</sup> Iris Data Manager**, el módulo que



permite establecer todas las estadísticas y balances sociales. "Hay que señalar que **Lefebvre<sup>SW</sup> Iris Data Manager**, aunque muy potente, sólo se requiere para poner en la memoria. Se pueden extraer los datos para explotarlos en una hoja de balance" comenta Dominique Lallement." En cuanto a la instalación del módulo de gestión del tiempo, se instaló en junio de 2002. En total, dos personas del Grupo Berchet se comprometieron para revisar todos los archivos y ficheros anteriores. Un asesor de Lefebvre Software intervino en la asistencia técnica durante 40 días para la instalación del módulo de nóminas y del **Lefebvre<sup>SW</sup> Iris Data Manager**. Se formó a los ocho usuarios del programa informático, dos de ellos directamente por el editor, e internamente otros.



## Un verdadero proyecto de empresa

La empresa se comprometió a todos los niveles. "Teníamos la experiencia de la instalación de una solución global de gestión, y conocían pues los problemas que deben evitarse" explica Dominique Lallement. " Nuestro asesor nos llevó a hombros durante todo el proceso que demostró una gran calidad de escucha y se mostró muy dispuesto".

## Para más información

[www.lefebvre-software.es](http://www.lefebvre-software.es)

C/ Santiago de Compostela, 100  
28035 Madrid  
Tel: 91.210.80.40  
Fax: 91.210.80.45  
E-mail: [es-marketing@lswe.com](mailto:es-marketing@lswe.com)